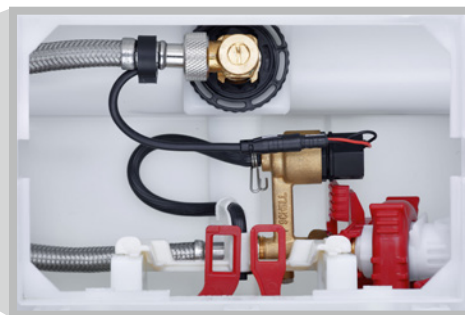


NEU!



**Stagnationsspülungen mit Spülkasten-Modul MONTUS Flow.
Von SCHELL.**

SCHELL Spülkasten-Modul MONTUS Flow. Mit Stagnationsspülung.



Die Technik ist vormontiert. Das Magnetventil ist hinter dem Anschlusschlauch platziert, daher wird dieser mitgespült.



Erhalt der Trinkwassergüte



wassersparend



Stagnationsspülung



steckerfertig vorbereitet



SWS fähig



attraktives Preis-Leistungsverhältnis



SSC fähig



verlässliche SCHELL Qualität

Die praxisgerechte, kostengünstige Lösung zur Unterstützung des Erhalts der Trinkwassergüte.

Dank des neuen SCHELL Spülkasten-Moduls MONTUS Flow, das das SCHELL Portfolio optimal ergänzt, haben jetzt alle wesentlichen Entnahmestellen im (halb-)öffentlichen und gewerblichen Sanitärraum die Option zur Stagnationsspülung. So unterstützt Sie SCHELL bei der Umsetzung der VDI 6023 und beim Schutz Ihrer Trinkwasser-Installation vor gefährlichen Bakterien, wie Legionellen. Das Spülkasten-Modul MONTUS Flow lässt sich perfekt mit dem SCHELL Wassermanagement-System SWS oder dem SCHELL Single Control SSC Bluetooth®-Modul Flow ansteuern.

Produktbeschreibung:

- WC-Modul (Basis Typ C 120) mit vormontiertem Magnetventil aus Messing (konform TrinkwV) zur Stagnationsspülung
- Leistung der Stagnationsspülung 5 l/min bei 3 bar (3,2 l/min bei 1 bar)
- mit dem optional installierbaren Temperaturfühler PT 1000 werden die Temperaturen im Spülventil in kurzen Intervallen gemessen und dokumentiert
- ansteuerbar als Einzellösung mit SSC Bluetooth®-Modul Flow in Verbindung mit entsprechender App oder mit weiteren Spülkästen via SCHELL SWS
- Netzbetrieb
- geeignet für Neubau und Sanierung
- für Ständerwand- oder Vorwandmontage
- kompatibel mit allen SCHELL MONTUS Betätigungsplatten

Vorteile:

- Unterstützung beim Erhalt der Trinkwassergüte nach VDI 6023 dank Stagnationsspülung
- normgerechte Stagnationsspülungen: diese werden direkt ins Ablaufrohr geleitet, der Spülkasten also nicht befüllt und die Füllhöhe bleibt normgerecht
- spart Zeit, Geld und Nerven: komfortable Installation dank steckerfertiger Vorbereitung, da nur eine elektrische Verbindung hergestellt werden muss
- wassersparende 2-Mengenspülung für regulären Betrieb
- langzeitsicher durch montage- und wartungsfreundlichen Aufbau
- verlässlich dank bewährter SCHELL Elektronik
- maximale Wirtschaftlichkeit, Zeitersparnis, Kontrolle, Flexibilität und Wassersparen bei Nutzung mit SCHELL SWS dank automatisiertem Wassermanagement
- via SCHELL SWS kann der bestimmungsgemäße Betrieb über alle Entnahmestellen simuliert werden

Mit der Installation von MONTUS Flow lassen sich Zeit und Kosten sparen

Es ist kein zusätzlicher Warmwasseranschluss am Spülkasten-Modul MONTUS Flow notwendig, da die Spülung der Warmwasserleitung mit SCHELL SWS über andere Entnahmestellen reguliert werden kann.

Das heißt:

- ein zusätzlicher Wärmeeintrag in die Vorwandkonstruktion und somit in die Kaltwasserinstallation wird vermieden
- zusätzliche Dampf- und Tauwasserbildung im Spülkasten entfällt
- der Wegfall des zusätzlichen Warmwasseranschlusses spart Montagezeit und Installationskosten

SCHELL Spülkasten-Modul MONTUS Flow. Mit Stagnationsspülung. Unkomplizierte Integration ins Wassermanagement-System.

Betreiber, die bereits ein Hygienekonzept mithilfe von SCHELL SWS oder SSC in ihren Gebäuden integriert haben, können dieses nun dank des Spülkasten-Moduls MONTUS Flow ganz einfach erweitern. Durch die verschiedenen Einstellungsmöglichkeiten via SWS und SSC Bluetooth®-Modul Flow können z. B. Spülungsintervalle perfekt an die örtlichen Anforderungen angepasst werden.

Vorteile im Betrieb mit SCHELL Wassermanagement-System SWS und SMART.SWS:

- zentral gesteuerte und systematische Verwaltung selbst komplexer WC-Anlagen über einen oder mehrere Server
- via Gateway in alle gängigen Gebäudeleit-techniken integrierbar
- hohe Flexibilität und Bedarfsorientierung, da die Laufzeiten und Intervalle der Stagnationsspülungen über den integrierten Spülkalender an individuell programmierbaren Tagen und Uhrzeiten genau nach Situation vor Ort eingestellt werden können
- in Verbindung mit SWS und eingesetzter Temperaturüberwachung (Temperaturfühler) ist auch eine temperaturgesteuerte Ansteuerung von MONTUS Flow möglich
- Betreiberpflicht wird erfüllt und belegt: Dokumentation der ausgeführten Stagnationsspülungen
- orts- und zeitunabhängiger Fernzugriff mit jedem internetfähigen Gerät durch den ergänzenden Online-Service SMART.SWS sowie visuell aufbereitete Darstellung aller Daten
- praktisch: die zugehörigen Elektronikkomponenten, wie z. B. der Bus-Extender Kabel BE-K Flow, können einfach in der Wand mit der SCHELL Unterputz-Abzweigdose oder über der abgehängten Decke in einer handelsüblichen Aufputz-Abzweigdose installiert werden
- optional: Temperaturfühler zur Dokumentation der Temperaturen im Spülventil

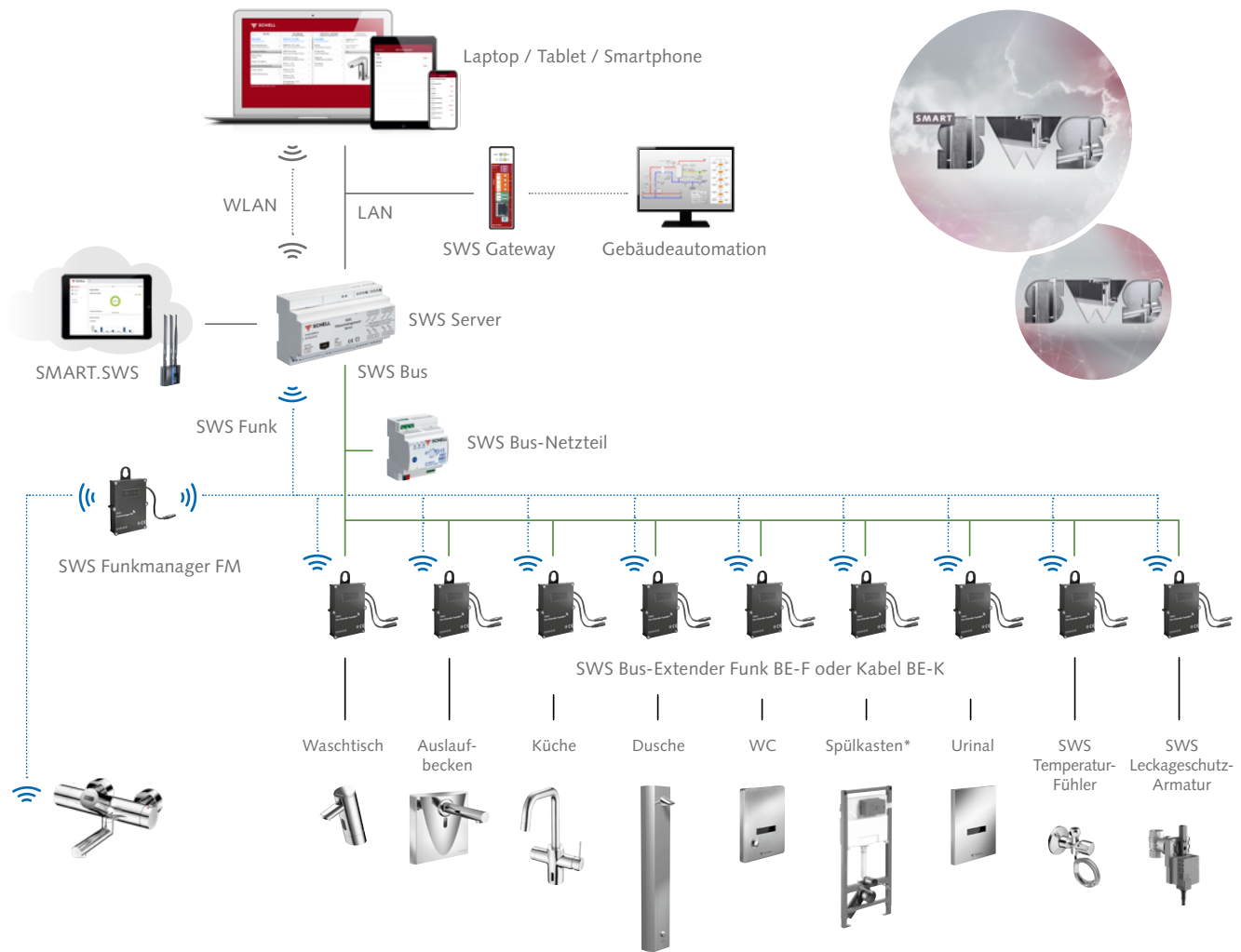
Vorteile im Betrieb mit SCHELL Single Control SSC Bluetooth®-Modul Flow:

- Einzellösung für kleinere oder selten genutzte WC-Anlagen
- einfache Parametrierung via Smartphone oder Tablet mit der kostenlosen SCHELL SSC App für iOS und Android
- komfortable und bedarfsgerechte Terminierung der Stagnationsspülungen, da diese über den integrierten Spülkalender an individuell programmierbaren Tagen und Uhrzeiten eingestellt werden können
- Dokumentation der Spülzeiten
- optionale Versendung der Spülzeiten per E-Mail (letzte 64 Spülungen, CSV-Datei)
- einfache Installation mit Unterputznetzteil

Mehr zum SCHELL
Wassermanagement-System
SWS erfahren Sie hier:

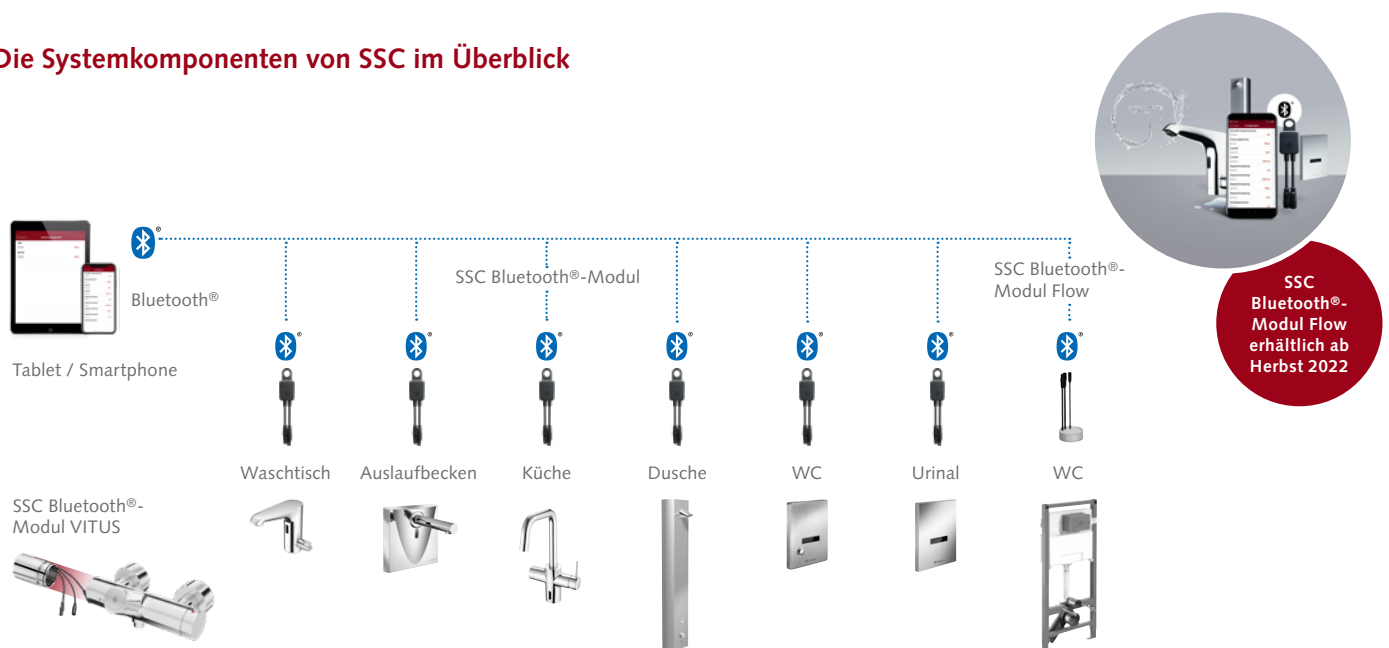


Die Systemkomponenten von SWS im Überblick



*SWS Bus-Extender Funk BE-F Flow oder Bus-Extender Kabel BE-K Flow

Die Systemkomponenten von SSC im Überblick



Perfekt kombiniert: Betätigungsplatten MONTUS und MONTUS Flow. Ihre Visitenkarte für attraktive Sanitärräume.



Ergänzen Sie MONTUS Flow mit den attraktiven SCHELL Betätigungsplatten MONTUS. Ob Zweimengenspülung, Start-Stop-Funktion oder die komfortable, berührungslose und damit hygienische Auslösung mittels Infrarotsensor – bei MONTUS haben Sie die Wahl. Die formschönen Betätigungsplatten aus Kunststoff tragen mit ihren verschiedenen Oberflächenausführungen zur optischen Verstärkung des positiven Gesamteindrucks des Sanitärraums bei.



MONTUS FIELD E
Art.-Nr. 03 123 06 99



MONTUS FIELD H
Art.-Nr. 03 124 06 99



MONTUS FIELD
Art.-Nr. 03 126 06 99



MONTUS PLACE
Art.-Nr. 03 078 28 99



MONTUS TOWER
Art.-Nr. 03 121 06 99



MONTUS KONKAV
Art.-Nr. 03 122 64 99



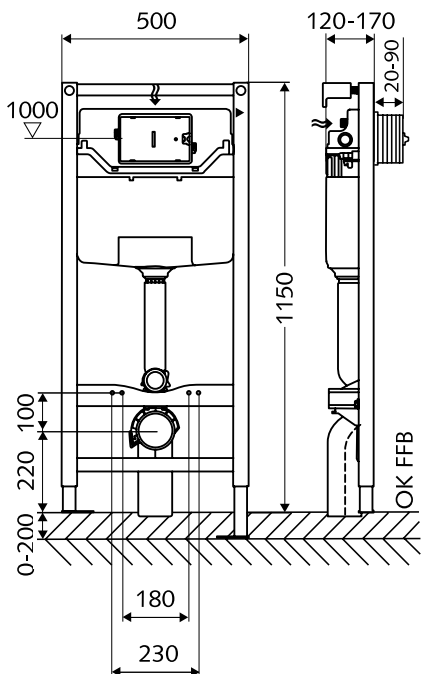
MONTUS BOARD
Art.-Nr. 03 120 64 99



MONTUS CIRCUM
Art.-Nr. 03 119 15 99

SCHELL Spülkasten-Modul MONTUS Flow mit Stagnationsspülung

Art.-Nr. 03 038 00 99



Empfohlene zugehörige Artikel je nach Betriebsoption

SCHELL Bus-Extender Funk BE-F Flow

Art.-Nr. 00 563 00 99

SCHELL Bus-Extender Kabel BE-K Flow

Art.-Nr. 00 564 00 99

SCHELL Temperaturfühler PT 1000, optional

Art.-Nr. 00 562 00 99

SCHELL Unterputzabzweigdose

Art.-Nr. 77 752 00 99

SCHELL SSC Bluetooth®-Modul Flow

Art.-Nr. 00 929 00 99

Empfohlene zugehörige Artikel

SCHELL Wandhalterungs-Set MONTUS (120–170 mm)

Art.-Nr. 03 071 00 99

SCHELL Wandhalterungs-Set MONTUS (150–210 mm)

Art.-Nr. 03 077 00 99

Technische Daten:

- Montageelement Höhe 115 cm
- höhenverstellbare Montagefüße 0–20 cm
- Armaturenanschluss R 1/2 AG
- SCHELL Eckventil mit Regulierfunktion, Geräuschklasse I
- Länge Anschlusskabel für Magnetventil und Leerrohr: 5 Meter
- Länge Kabel des optionalen Temperaturfühlers PT 1000: 5 Meter

SCHELL Spülkastenmodul MONTUS Flow H.

Barrierefreie Anlagen und Unterstützung beim Erhalt der Wassergüte.

Mit dem SCHELL Spülkastenmodul MONTUS Flow H werden normgerechte, barrierefreie Sanitärinstallationen möglich, bei denen BetreiberInnen trotzdem nicht auf die wertvolle Unterstützung beim Erhalt der Trinkwasserhygiene verzichten müssen. Dafür sorgen die integrierte Stagnationsspülung und die normgerechten Baumaße von MONTUS Flow H.



Hygienische Unterstützung, hohe Qualität und einfache Montage

Mit MONTUS Flow H genießen Sie alle trinkwasserhygienischen Vorteile, die steckerfertige Vorbereitung und die verlässliche SCHELL Qualität, die Ihnen MONTUS Flow bietet, und können zusätzlich Sanitärräumlichkeiten barrierefrei planen und ausführen.



Ideal für barrierefreie
Sanitäranlagen

SCHELL Spülkastenmodul MONTUS Flow H.

Hohe Traglast und einfache digitale Einrichtung.

Das Spülkasten-Modul MONTUS Flow H bietet eine hohe Traglast dank seines besonders stabilen Modulfußes. Für die Einrichtung der automatischen Stagnationsspülungen lässt es sich bequem mit dem SCHELL Wassermanagement-System SWS oder dem SCHELL Single Control SSC Bluetooth®-Modul Flow ansteuern.

Produktbeschreibung:

- WC-Modul (Basis Typ CS120) mit integrierter Stagnationsspülung
- Leistung der Stagnationsspülung 5 l/min bei 3 bar (3,2 l/min bei 1 bar)
- Laufzeit über SWS individuell einstellbar
- Netzbetrieb
- geeignet für Neubau und Sanierung
- für Ständerwand- oder Vorwandmontage
- vormontiertes Magnetventil für Stagnationsspülungen aus Messing (konform TrinkwV)
- ansteuerbar via SCHELL SWS oder SSC Bluetooth®-Modul Flow

Vorteile:

- Kompatibilität: SWS und SSC kompatible Hygienespülung. Standalone-Lösung via Bluetooth®-Modul Flow
- Flexibilität: Steuerung über BE-Funk Flow oder BE-Kabel Flow für Neu- und Bestandsbauten
- Sicherheit: Spülung in den Überlauf mittels freiem Auslauf nach DIN EN 1717
- Zeitersparnis: einfache und schnelle Montage durch komplett vormontierte Anschlüsse und Komponenten im Spülkasten
- plug and play: Stromversorgung mit vorkonfektioniertem Stecker am SCHELL BE oder BT®-Modul
- Wirtschaftlichkeit: wirtschaftliche und zeitsparende Erfassung und Protokollierung aller Spülvorgänge, Temperaturen und Konfigurationen über SWS/SSC
- Barrierefreiheit: vereinfacht durch seine schmale Rahmenform die Kombination mit den SCHELL Traglasten-Modulen und somit die normgerechte Installation und Positionierung von Stützklappgriffen und anderen Einrichtungselementen im barrierefreien Sanitärraum
- Stabilität: Der schmale Rahmen des Moduls in Kombination mit der verstärkten Winkel-Bodenbefestigung bietet zusätzliche Sicherheit und Stabilität für die hohen Anforderungen an die Installation von barrierefreien WC-Anlagen.

Ideal für barrierefreies Bauen:

- ermöglicht die normgerechte Installation für barrierefreie Sanitäranlagen
- wandhängende Sanitärgegenstände, wie z. B. Stützgriffe, können mithilfe des SCHELL Traglasten-Moduls MONTUS flexibel seitlich des Spülkastenmoduls angebracht werden.



Der Modulfuß sorgt für beste Stabilität und bietet eine hohe Traglast.

Vorteile Installation:

- bestehende Warmwasserleitungen werden bei Dusche, Waschtisch und Küche bestimmungsgemäß über SWS und elektronische SCHELL Armaturen gespült
- keine zusätzliche, oft aufwändig zu verlegende Warmwasserleitung am Spülkastenmodul nötig

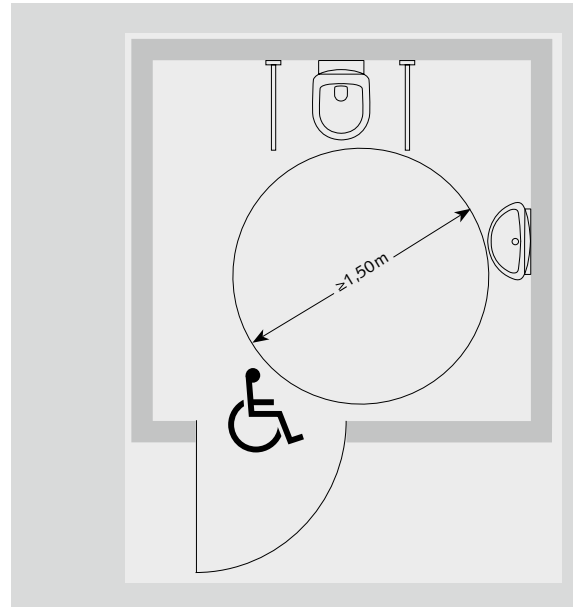
Betätigungsplatten MONTUS ergänzen. Barrierefreie Auslösung ermöglichen.



MONTUS FIELD E
Art.-Nr. 03 123 06 99



MONTUS FIELD H
Art.-Nr. 03 124 06 99



Anforderungen an barrierefreie Sanitärräume

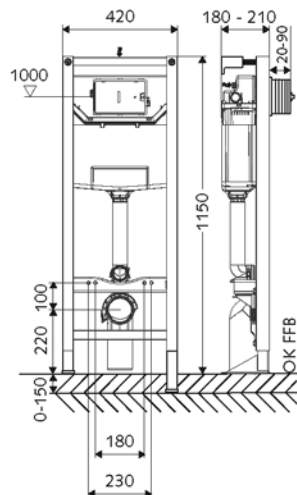
In der DIN 18040, Teil 1 „Barrierefreies Bauen – Planungsgrundlagen, Teil 1: öffentlich zugängliche Gebäude“ sind die Mindestanforderungen an diese Räume definiert. Die Bewegungsflächen vor den Objekten müssen beispielsweise mindestens $1,50 \times 1,50\text{m}$ groß sein. Bei WC-Anlagen sind unter anderem rechts und links des WCs klappbare Halte- oder Stützgriffe anzubringen, deren Oberkanten sich 28cm über der Sitzhöhe befinden müssen. Der Abstand der Griffe muss dabei 65mm bis 70mm betragen. Dafür eignet sich das SCHELL Traglasten-Modul MONTUS ideal.

Auslösung auch am Stützgriff

MONTUS Flow H kann mit den formschönen, aus Kunststoff gefertigten SCHELL Betätigungsplatten MONTUS kombiniert werden. Beinhaltet das Anforderungsprofil der Sanitärräumlichkeiten die (zusätzliche) Auslösung über eine Betätigung am Stützgriff, ist nur die Kombination von MONTUS Flow H mit der Betätigungsplatte MONTUS FIELD H (kabelgebundene Auslösung) möglich.

SCHELL Spülkasten-Modul MONTUS Flow H mit Stagnationsspülung

Art.-Nr. 03 037 00 99



Empfohlene zugehörige Artikel je nach Betriebsoption

SCHELL Bus-Extender Funk BE-F Flow

Art.-Nr. 00 563 00 99

SCHELL Bus-Extender Kabel BE-K Flow

Art.-Nr. 00 564 00 99

SCHELL Temperaturfühler PT 1000, optional

Art.-Nr. 00 562 00 99

SCHELL Unterputzabzweigdose

Art.-Nr. 77 752 00 99

SCHELL SSC Bluetooth®-Modul Flow

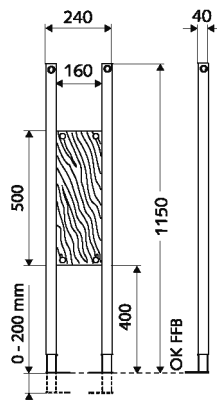
Art.-Nr. 00 929 00 99

Technische Daten:

- Montageelement Höhe 115 cm
- höhenverstellbare Montagefüße 0–15 cm
- Armaturenanschluss R 1/2 AG
- SCHELL Eckventil mit Regulierfunktion, Geräuschklasse I
- Länge Anschlusskabel für Magnetventil und Leerrohr: 5 Meter
- Länge Kabel des optionalen Temperaturfühlers PT 1000: 5 Meter

SCHELL Traglasten-Modul MONTUS

Art.-Nr. 03 063 00 99



Empfohlene zugehörige Artikel für

MONTUS Flow H und Traglasten-Modul

SCHELL Wandhalterungs-Set MONTUS (120–170 mm)

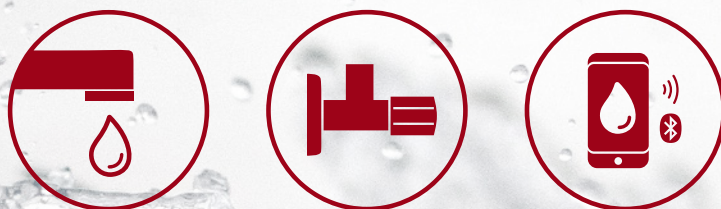
Art.-Nr. 03 071 00 99

SCHELL Wandhalterungs-Set MONTUS (150–210 mm)

Art.-Nr. 03 077 00 99

Technische Daten:

- wasserfest verleimte Multiplex-Befestigungsplatte 160 x 500 x 40 mm
- höhenverstellbare Montagefüße 0–20 cm
- Befestigungsmaterial für Montagefüße
- Werkstoff: Rahmen Stahl
- Oberfläche: Rahmen pulverbeschichtet
- Abmessungen: B 24 cm x H 115 cm



SCHELL GmbH & Co. KG
Raiffeisenstraße 31
57462 Olpe
Germany
Tel. +49 2761 892-0
Fax +49 2761 892-199
info@schell.eu
www.schell.eu



 eco zoom <small>natureOffice.com/DE-223-LLVJMSR</small>	Rohstoffe Transporte Produktion		g CO ₂ e 168 pro Produkt	
--	---------------------------------------	--	--	---



MIX
Papier aus verantwortungsvollen Quellen
FSC® C022279